

En BREF

MAI 2011



PROFIL



Le Groupe BPCE est le deuxième groupe

bancaire en France, avec 36 millions de clients, 8 millions de sociétaires et 125 000 collaborateurs. Constitué des réseaux des Banques Populaires et des Caisses d'Épargne et de filiales spécialisées expertes dans leur domaine d'activité, il exerce tous les métiers de la banque commerciale et de l'assurance, d'une part, et apporte des solutions dans la banque de financement, de gestion et de services financiers, d'autre part.

Son modèle de banque universelle repose sur une architecture à trois niveaux :

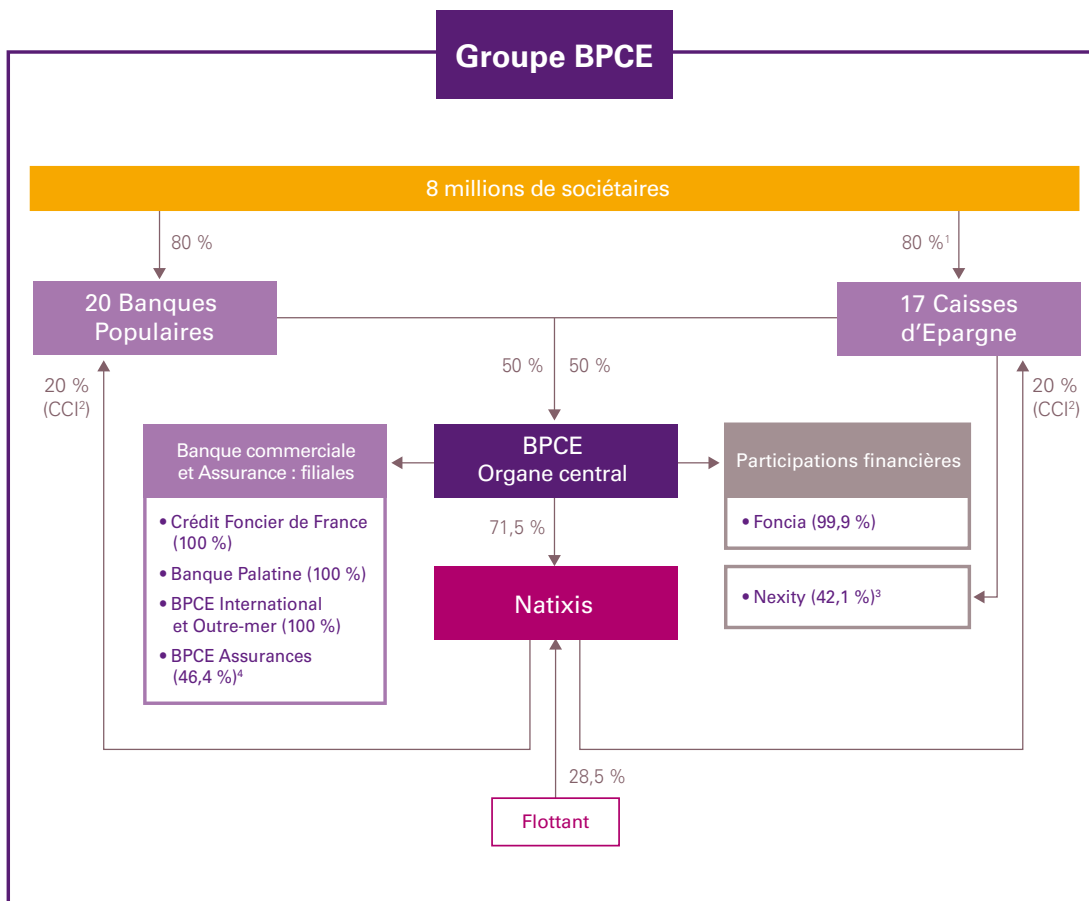
- les deux réseaux coopératifs des 20 Banques Populaires et 17 Caisses d'Épargne, qui sont des acteurs incontournables au cœur des régions ;
- l'organe central BPCE, en charge de la stratégie, du contrôle et de l'animation du groupe ;
- des filiales dont Natixis – structure cotée au CAC 40 –, le Crédit Foncier, la Banque Palatine, BPCE International et Outre-mer...

Un système de garantie et de solidarité bénéficie à l'ensemble des établissements de crédit affiliés à BPCE.

Animées par une même ambition, les entreprises du groupe s'investissent, innovent et s'allient pour aider leurs clients à concrétiser leurs projets, leur apporter le meilleur service dans la durée, satisfaire des attentes nouvelles, promouvoir une société entreprenante et solidaire.

Le Groupe BPCE s'appuie sur l'engagement de leurs équipes et leur dynamique collective pour devenir le groupe des banques préférées des Français et de leurs entreprises.

ORGANIGRAMME du groupe



- Banque commerciale et Assurance
- Banque de Financement et d'Investissement, Épargne et Services Financiers Spécialisés

¹ Via les sociétés locales d'épargne (SLE)

² CCI : certificats coopératifs d'investissement (droit économique mais pas de droit de vote)

³ Via CE Holding Promotion

⁴ Avec la participation des Caisses d'Épargne dans BPCE Assurances, le groupe détient 60 % de la société

CHIFFRES clés 2010



RÉSULTATS

(en millions d'euros)

	2010	2009
Produit net bancaire (PNB)	23 359	21 227
Résultat brut d'exploitation	7 302	4 868
Résultat d'exploitation	5 648	723
Résultat net part du groupe	3 640	537

STRUCTURE FINANCIÈRE

(en milliards d'euros)

	2010 ⁽¹⁾	2009
Capitaux propres part du groupe	45,2	44,0
Fonds propres Tier 1	38,8	37,6
Ratio de Tier 1	9,7 %	9,1 %
Ratio de solvabilité	11,2 %	10,9 %

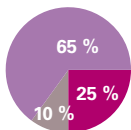
(1) Fonds propres et ratios pro forma du remboursement intégral de l'État. Ratio de Tier 1 hors effet du floor.

ACTIVITÉ

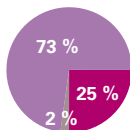
(en milliards d'euros)

	2010	2009
Total de bilan	1 048,4	1 028,8
Réseaux Banque Populaire et Caisse d'Épargne		
Crédits clientèle	301	277
Épargne bilantielle	315	303
Épargne financière	204	200

VENTILATION DU PRODUIT NET BANCAIRE ET DU RÉSULTAT NET PAR MÉTIER



Produit net bancaire



Résultat net

- Banque commerciale et Assurance
- Banque de Financement et d'Investissement (BFI), Épargne et Services Financiers Spécialisés (SFS)
- Participations financières

36
MILLIONS
DE CLIENTS

8
MILLIONS
DE SOCIÉTAIRES

8000
AGENCES
BANCAIRES

125 000
COLLABORATEURS

1^{re}
BANQUE DES PME
EN FRANCE

2^e
BANQUE DES
PROFESSIONNELS ET
DES ENTREPRENEURS
INDIVIDUELS
EN FRANCE

2^e
BANQUE
DES PARTICULIERS
EN FRANCE

14^e
PLACE DES
GESTIONNAIRES
D'ACTIFS MONDIAUX

NATIXIS
« **BANQUE
DE L'ANNÉE 2010** »
EN FINANCEMENT
DE PROJETS
EN EUROPE

NOTATIONS LONG TERME
(31 mars 2011)

A+ / Aa3 / A+ (perspective stable)

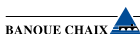


PARTENAIRE OFFICIEL

www.bpce.fr

Principales MARQUES du groupe

Banque commerciale et Assurance



BFI, Épargne et Services Financiers Spécialisés



Filiales et participations financières



Banque POPULAIRE



Créées par et pour les entrepreneurs, les Banques Populaires forment aujourd'hui le 4^e réseau bancaire en France. Il compte 18 Banques Populaires régionales et deux banques à compétence nationale, le Crédit Coopératif et la CASDEN Banque Populaire.

Acteur clé de l'économie régionale, la Banque Populaire soutient et encourage l'audace de tous ceux qui entreprennent. Première banque des PME et des artisans, elle est leader des prêts à la création d'entreprise.

Au 31/12/2010

20
BANQUES
POPULAIRES

S'engager avec audace au service des projets de vie personnels et professionnels de ses clients et sociétaires, leur donner « envie d'agir », et les accompagner dans la durée, tel est l'esprit Banque Populaire.

3 301
AGENCES
BANCAIRES

Pionnière du financement de l'environnement, premier partenaire du monde de la voile, elle est aussi un acteur majeur de l'économie et de l'épargne solidaires et du microcrédit.

3,8
MILLIONS DE
SOCIÉAIRES

7,8
MILLIONS
DE CLIENTS

Les Banques Populaires témoignent tous les jours sur le terrain de leurs valeurs humanistes et de leur volonté de placer le client au cœur de la pratique de leur métier. Elles mènent une politique active de mécénat artistique, environnemental et social à travers la Fondation d'entreprise Banque Populaire.



Banque et populaire à la fois.

Caisse D'ÉPARGNE



Moteurs de la vie économique et au service des territoires, les 17 Caisses d'Épargne comptent parmi les premières banques de leur région. Avec une offre complète en bancassurance (collecte et gestion de l'épargne, crédits, moyens de paiement, gestion

de patrimoine, assurances...), elles accompagnent dans leurs projets l'ensemble des acteurs économiques, qu'ils soient particuliers, professionnels, entreprises, associations, collectivités locales...

Au 31/12/2010

17

**CAISSES
D'ÉPARGNE**

Afin de proposer des solutions adaptées aux besoins de chacun, la Caisse d'Épargne s'appuie sur les conseils personnalisés de son réseau d'experts. Elle propose également à ses clients une relation bancaire adaptée à leurs pro-

27

**MILLIONS
DE CLIENTS**

files *via* 4 242 agences, 17 agences en ligne, Internet, SMS, téléphone...

4 242

**AGENCES
BANCAIRES**

Depuis 1818, les Caisses d'Épargne sont à l'avant-garde de la solidarité et de la proximité et ont sans cesse réinventé leur mode de relation avec leurs clients. C'est pourquoi 4 millions de clients partagent leur engagement en étant sociétaires.

4,3

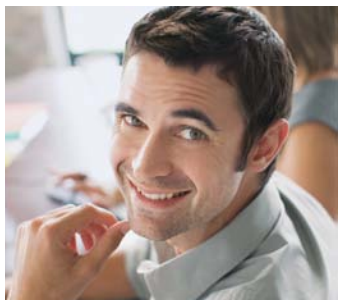
**MILLIONS DE
SOCIÉTAIRES**

CAISSE D'ÉPARGNE
LA BANQUE. NOUVELLE DÉFINITION.



NATIXIS

Natixis est la banque de financement, de gestion et de services financiers du Groupe BPCE.



Avec plus de 22 000 collaborateurs présents dans 68 pays, Natixis intervient dans trois domaines d'activités dans lesquels elle dispose d'expertises métiers fortes et reconnues :

Au 31/12/2010

22 000
COLLABORATEURS
DANS 68 PAYS

- la Banque de Financement et d'Investissement ;
- l'Épargne (gestion d'actifs, assurance, banque privée, capital investissement) ;
- les Services Financiers Spécialisés.

1,732
MD€ DE RÉSULTAT NET
PART DU GROUPE

16,8
MD€ DE FONDS
PROPRES TIER 1

11,4 %
RATIO DE TIER 1

Elle accompagne de manière durable, dans le monde entier, sa clientèle propre d'entreprises, d'institutions financières et d'investisseurs institutionnels ainsi que la clientèle de particuliers, professionnels et PME des deux réseaux bancaires du Groupe BPCE.

Cotée à la Bourse de Paris, elle dispose d'une base financière solide avec un total de fonds propres Tier 1 de 16,8 milliards d'euros, un ratio de Tier 1 de 11,4 % et des notations long terme de qualité (A+ / Aa3 / A+).